

**АДМИНИСТРАЦИЯ ГОРОДСКОГО ОКРУГА
МУНИЦИПАЛЬНОЕ ОБРАЗОВАНИЕ ГОРОДСКОЙ ОКРУГ
ГОРОД ПЕРВОМАЙСК ЛУГАНСКОЙ НАРОДНОЙ РЕСПУБЛИКИ
(АДМИНИСТРАЦИЯ ГОРОДСКОГО ОКРУГА ГОРОД ПЕРВОМАЙСК)**

ПОСТАНОВЛЕНИЕ

«03» 04.2026г.

г. Первомайск

№ 202

Об утверждении Типовых проектов нестационарных торговых объектов на территории муниципального образования городской округ город Первомайск Луганской Народной Республики

Руководствуясь Федеральным законом от 06.10.2003 № 131-ФЗ «Об общих принципах организации местного самоуправления в Российской Федерации», Федеральным законом от 20.03.2025 № 33-ФЗ «Об общих принципах организации местного самоуправления в единой системе публичной власти», Федеральным законом от 28.12.2009 № 381-ФЗ «Об основах государственного регулирования торговой деятельности в Российской Федерации», постановлением Правительства Луганской Народной Республики от 04.06.2024 № 118/24 «Об утверждении порядка размещения и функционирования нестационарных торговых объектов на территории муниципальных образований в Луганской Народной Республике» (с изменениями), Положением об Администрации городского округа муниципальное образование городской округ город Первомайск Луганской Народной Республики, утвержденным решением Совета городского округа муниципальное образование городской округ город Первомайск Луганской Народной Республики от 03.11.2023 № 2 (с изменениями), администрация городского округа муниципальное образование городской округ город Первомайск Луганской Народной Республики

ПОСТАНОВЛЯЕТ:

1. Утвердить прилагаемые Типовые проекты нестационарных торговых объектов на территории муниципального образования городской округ город

Первомайск Луганской Народной Республики.

2. Опубликовать настоящее постановление в сетевом издании «ЛУГАНЬМЕДИА».

3. Настоящее постановление вступает в силу после его официального опубликования.

Глава городского округа
муниципальное образование
городской округ
город Первомайск
Луганской Народной Республики



С.А. Колягин

УТВЕРЖДЕНЫ

постановлением администрации
городского округа муниципальное
образование городской округ город
Первомайск Луганской Народной
Республики

от 03.04. 2026 г. № 202

ТИПОВЫЕ ПРОЕКТЫ
нестационарных торговых объектов на территории
муниципального образования городской округ
город Первомайск Луганской Народной Республики

1. Настоящие Типовые проекты нестационарных торговых объектов на территории муниципального образования городской округ город Луганск Луганской Народной Республики (далее – Типовые проекты) устанавливают общие требования к внешнему виду и техническим (конструктивным) особенностям нестационарных торговых объектов (далее – НТО), размещаемых и эксплуатируемых на территории муниципального образования городской округ город Первомайск Луганской Народной Республики.

2. Требования к НТО, устанавливаемые настоящими Типовыми проектами, не распространяются на НТО:

1) находящиеся на территории рынков;

2) при проведении администрацией городского округа муниципальное образование городской округ город Первомайск Луганской Народной Республики праздничных, общественно-политических, культурно-массовых, спортивно-массовых мероприятий, имеющих краткосрочный характер (не более трех дней), расширенных продаж, выставок-ярмарок, ярмарок, имеющих временный характер;

3) в стационарных зданиях и строениях.

3. Типовые проекты в соответствии с архитектурным типом НТО содержат:

1) требования к внешнему виду НТО, включая стилевое, цветовое оформление НТО, варианты материалов отделки, описание вывесок;

2) типовой размер НТО;

3) графическое изображение НТО (архитектурное решение).

4. Архитектурные типы НТО:

1) торговая галерея – нестационарный торговый объект, выполненный в едином архитектурном стиле, состоящий из совокупности, но не более пяти (в одном ряду) специализированных павильонов или киосков, симметрично расположенных на против друг друга, обеспечивающих беспрепятственный проход для покупателей, объединенных под единой временной светопрозрачной кровлей, не несущей теплоизоляционную функцию;

2) торговый павильон – нестационарный торговый объект, представляющий собой отдельно стоящее строение (часть строения) или сооружение (часть сооружения) с замкнутым пространством, имеющее торговый зал и рассчитанное на одно или несколько рабочих мест продавцов. Павильон может иметь помещения для хранения товарного запаса;

3) киоск – нестационарный торговый объект, представляющий собой сооружение без торгового зала с замкнутым пространством, внутри которого оборудовано одно рабочее место продавца и осуществляют хранение товарного запаса;

4) лоток – нестационарный торговый объект, не имеющий торгового зала и помещений для хранения товаров, представляющий собой легко возводимую сборно-разборную конструкцию, оснащенную прилавком, рассчитанную на одно рабочее место продавца, на площади которой размещен товарный запас на один день;

5) торговый автомат (вендинговый автомат) – нестационарный торговый объект, представляющий собой техническое устройство, предназначенное для автоматизации процессов продажи, оплаты и выдачи штучных товаров в потребительской упаковке в месте нахождения устройства без участия продавца;

6) бахчевой развал – нестационарный торговый объект, представляющий собой специально оборудованную временную конструкцию в виде обособленной открытой площадки или установленной торговой палатки, предназначенный для продажи сезонных бахчевых культур;

7) елочный базар – нестационарный торговый объект, представляющий собой специально оборудованную временную конструкцию в виде обособленной открытой площадки для новогодней (рождественской) продажи натуральных хвойных деревьев и веток хвойных деревьев.

8) торговая палатка – нестационарный торговый объект, представляющий собой оснащенную прилавком легко возводимую сборно-разборную конструкцию, образующую внутреннее пространство, не замкнутое со стороны прилавка, предназначенный для размещения одного или нескольких рабочих мест продавцов и товарного запаса на один день торговли;

9) торговая тележка – нестационарный торговый объект, представляющий собой оснащенную колесным механизмом конструкцию на одно рабочее место и предназначенный для перемещения и продажи штучных товаров в потребительской упаковке;

10) передвижной торговый объект (автомагазин, торговый автофургон, автолавка, фуд-трак, автоприцеп, иное) – нестационарный торговый объект, для осуществления торговли, предоставления услуг общественного питания, вне стационарной торговой сети с использованием специализированных транспортных средств, а также мобильного оборудования, применяемого только в комплекте с транспортным средством.

5. Типовые проекты в соответствии с архитектурным типом НТО приведены в приложениях к настоящим Типовым проектам.

6. Возможно размещение и эксплуатация на территории муниципального образования городской округ город Первомайск Луганской Народной Республики НТО, имеющих индивидуальные архитектурно-художественные решения (далее – НТО по индивидуальному проекту) при условии согласования его эскизного проекта с администрацией городского округа муниципальное образование городской округ город Первомайск Луганской Народной Республики в установленном порядке.

Приложение № 1
к Типовым проектам
нестационарных торговых объектов
на территории муниципального
образования городской округ город
Первомайск Луганской Народной
Республики

ТОРГОВАЯ ГАЛЕРЕЯ

ТОРГОВАЯ ГАЛЕРЕЯ (СГРУППИРОВАННЫЕ НТО)



Организованные в вытянутом пространстве торговые павильоны или киоски, выполненные в едином архитектурном стиле, в одной цветовой гамме, состоящие из совокупности, но не более пяти (в одном ряду). Высота и глубина рядом стоящих НТО должна быть одинаковой. Два и более НТО в группе, размещенные вплотную друг к другу, либо на расстоянии не более 0,3 м.

Расстояние между допустимой зоной размещения рядом стоящих НТО и ближайшей допустимой зоной определяется в метрах по формуле: $(X \times N / 2)$, где N – количество рядом стоящих НТО, X – расстояние между одиночными НТО (25 м. и более).

На всю группу НТО, включая объект благоустройства прилегающей территории, выполняется общий проект.

ПАВИЛЬОН

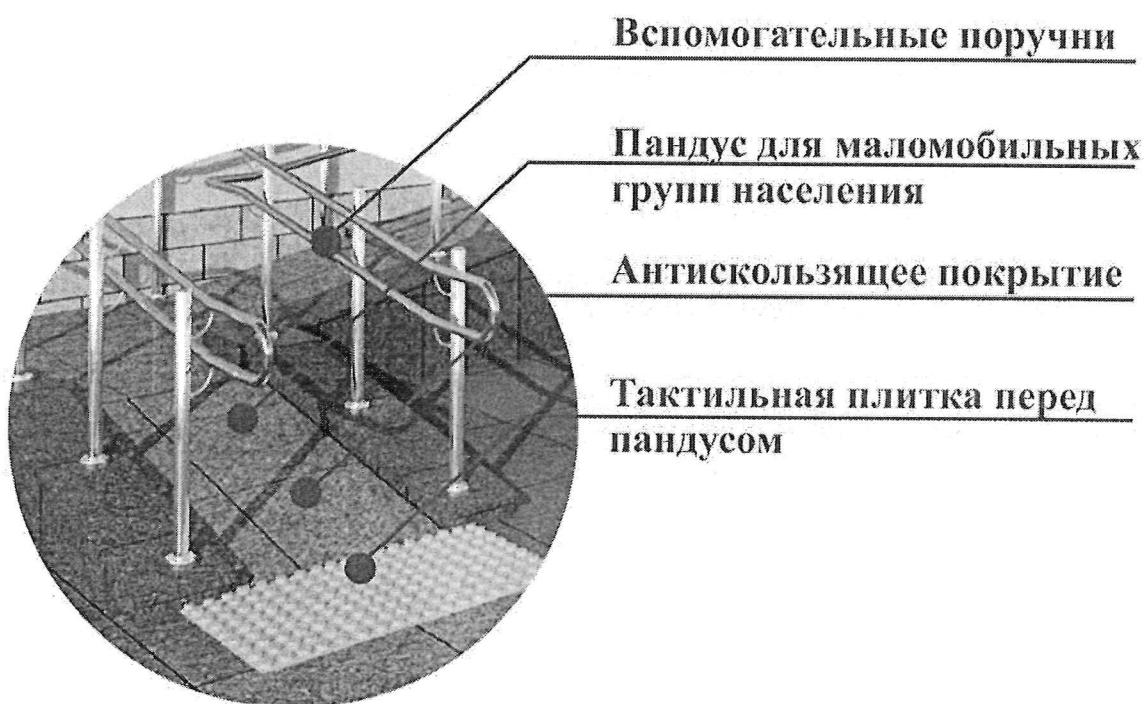
I. ТРЕБОВАНИЯ К ВНЕШНЕМУ ВИДУ ПАВИЛЬОНОВ

1. Типы, материал отделки и архитектурные решения к внешнему виду павильонов приведены в таблице 1 на странице 4 и на странице 5-8.
2. Максимальная высота - не более 3,5 м.
3. Площадь павильона - от 18 до 60 м. кв.
4. Описание вывесок, размещаемых на павильоне:
 - 4.1. Вывески должны выполняться в единой стилистике, соответствовать колористике фасада павильона и его назначению.
 - 4.2. При наличии информационной таблички, она может располагаться на боковой части фасада либо на лицевом фасаде, предназначенном для размещения сведений информационного характера: наименование организации, логотип, тип услуг, время работы, дополнительная информация. Информационная табличка не должна содержать сведения рекламного характера.
 - 4.3. Вывеска должна быть высотой не более 0,3 м., длиной не более 2,0 м. и выполнена в виде объемных отдельных букв и знаков из ПВХ с подсветкой на прозрачной или непрозрачной основе, либо отступающих от плоскости конструкций наружных стен павильона. Допускается указание в вывесках фирменного наименования, включенного в Единый государственный реестр юридических лиц.
 - 4.4. Не допускается размещение вывесок, не соответствующих утвержденным размерам и архитектурной стилистике павильона.
5. Наружные стены выполняются со скрытым креплением и гладкой поверхностью.
6. Покрытие кровли - кровельные металлические кассеты поэлементной сборки.
7. Входная дверь павильона размещается с отступом не менее 0,2 м. от границ фасада торгового фронта. Высота двери - 2,1 м., ширина - не менее 0.8 м.
8. При остеклении применять безосколочные ударостойкие материалы.
9. Для доступа маломобильных групп населения предусмотреть использование тактильной плитки, пандусов и т.д.
10. Необходимо предусмотреть систему водоотведения - делать уклон кровли более 5%, желоб, размещать водоотводную трубу.

11. Обязательное наличие урны.

12. В соответствии со статьей 15 Федерального закона от 24.11.1995 № 181-ФЗ «О социальной защите инвалидов в Российской Федерации» рекомендуется предусмотреть:

- тактильное покрытие тротуаров при входных группах;
- информационные указатели на стеклянных полотнах дверей;
- вспомогательные поручни;
- цветовую маркировку для слабовидящих;
- тактильную плитку перед пандусом;
- антискользящую поверхность пандуса и ступеней.



II. ТРЕБОВАНИЯ В СООТВЕТСТВИИ С ТИПОМ ПАВИЛЬОНА

Тип	Материал отделки
Тип 1	<ul style="list-style-type: none"> - Фасадная металлическая кассета поэлементной сборки со скрытым креплением и гладкой поверхностью (толщина не менее 0,5 мм.); - Дверь распашная ПВХ профиль/стекло; - Дверь металлическая глухая; - Остекление витраж ПВХ профиль/стекло; - Объемные световые буквы; - Цоколь - ударопрочная оцинкованная сталь.
Тип 2	<ul style="list-style-type: none"> - Фасадная металлическая кассета поэлементной сборки со скрытым креплением и гладкой поверхностью (толщина не менее 0,5 мм.); - Дверь распашная ПВХ профиль/стекло; - Дверь металлическая глухая; - Остекление из алюминиевой профильной системы; - Объемные световые буквы; - Деревянная облицовка; - Цоколь - ударопрочная оцинкованная сталь.
Тип 3	<ul style="list-style-type: none"> - Фасадная алюминиевая панель/ металлическая кассета; - Фасадная панель под дерево; - Имитация бруса, фасадная панель под дерево; - Дверь распашная ПВХ профиль/стекло с противоосколочной пленкой; - Дверь металлическая глухая; - Витраж ПВХ профиль/стекло с противоосколочной пленкой; - Объемные световые буквы; - Цоколь - ударопрочная оцинкованная сталь.
Тип 4	<ul style="list-style-type: none"> - Фасадная металлическая кассета поэлементной сборки со скрытым креплением и гладкой поверхностью (толщина не менее 0,5 мм.); - Дверь распашная ПВХ профиль/стекло; - Дверь металлическая глухая; - Остекление из алюминиевой профильной системы; - Объемные световые буквы; - Деревянная облицовка; - Цоколь - ударопрочная оцинкованная сталь.

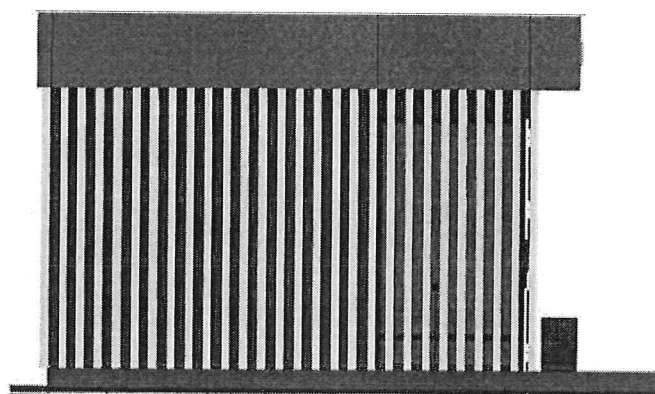
III. АРХИТЕКТУРНЫЕ РЕШЕНИЯ

3.1. ТОРГОВЫЙ ПАВИЛЬОН ТИП 1

ФАСАД



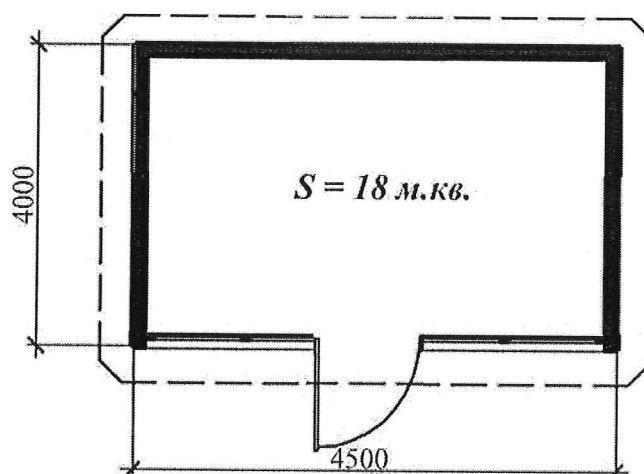
БОКОВОЙ ФАСАД



ОБЩИЙ ВИД



ПЛАН

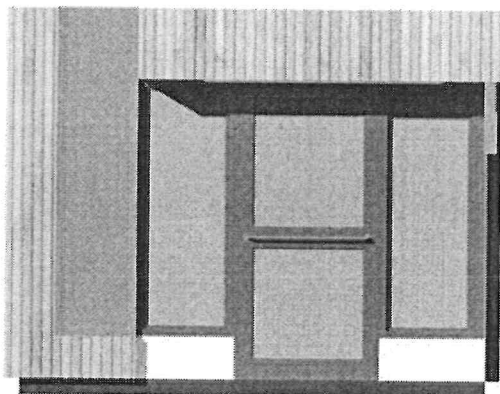


ВАРИАНТ ЦВЕТОВОГО ОФОРМЛЕНИЯ ОБЪЕКТА

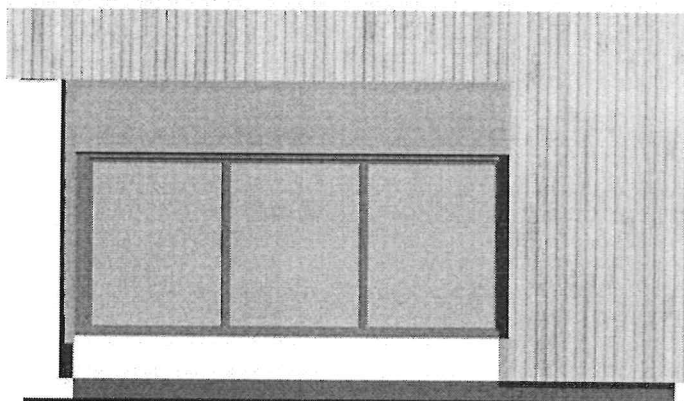
	1	2	3	4
Основной цвет	RAL 8007	RAL 8011	RAL 7012	RAL 1014
Дополнительный цвет	RAL 7024	RAL 7001	RAL 7004	RAL 7035

3.2. ТОРГОВЫЙ ПАВИЛЬОН ТИП 2

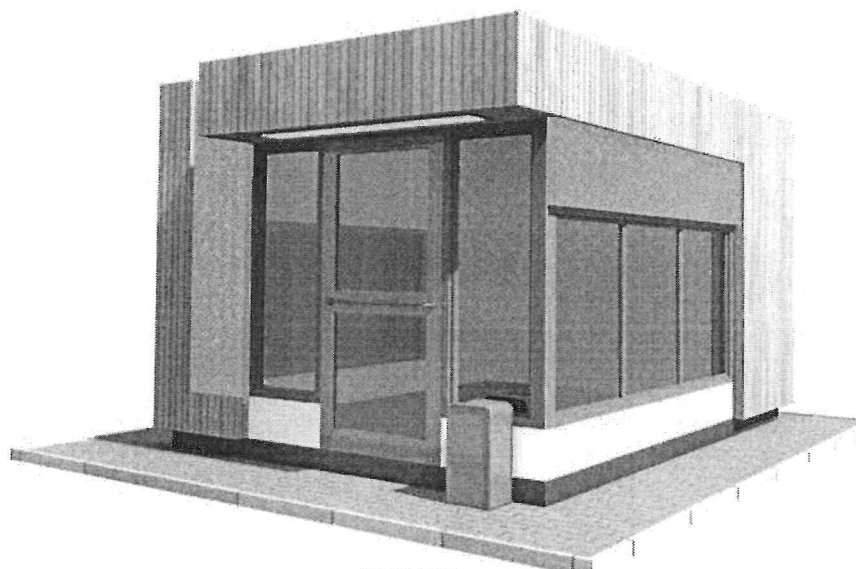
ФАСАД



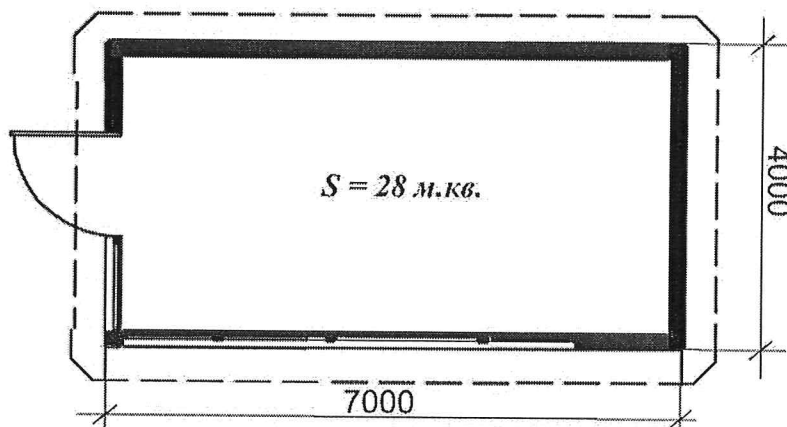
БОКОВОЙ ФАСАД



ОБЩИЙ ВИД



ПЛАН



ВАРИАНТ ЦВЕТОВОГО ОФОРМЛЕНИЯ ОБЪЕКТА

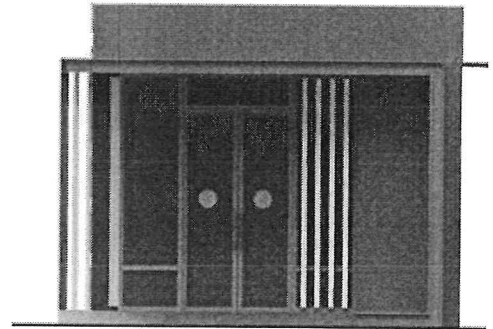
	1	2	3	4
Основной цвет	RAL 9010	RAL 8003	RAL 1015	RAL 1001
Дополнительный цвет	RAL 6027	RAL 4008	RAL 1016	RAL 6024

3.3. ТОРГОВЫЙ ПАВИЛЬОН ТИП 3

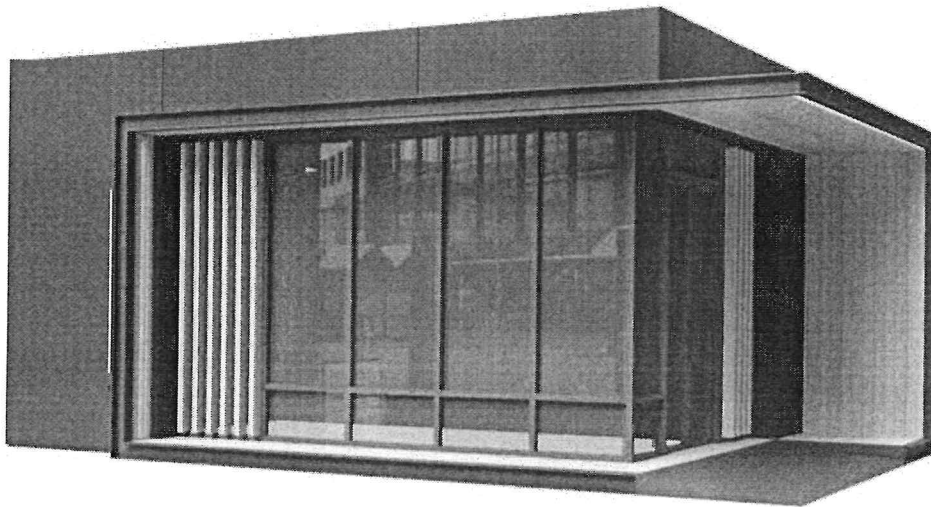
ФАСАД



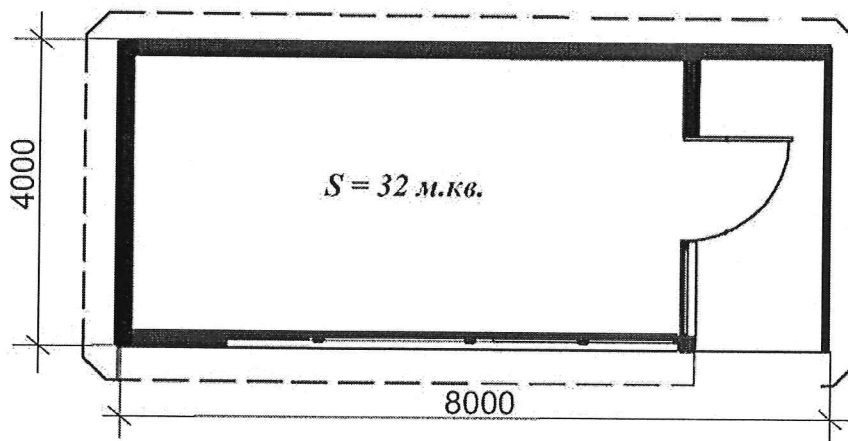
БОКОВОЙ ФАСАД



ОБЩИЙ ВИД



ПЛАН



ВАРИАНТ ЦВЕТОВОГО ОФОРМЛЕНИЯ ОБЪЕКТА

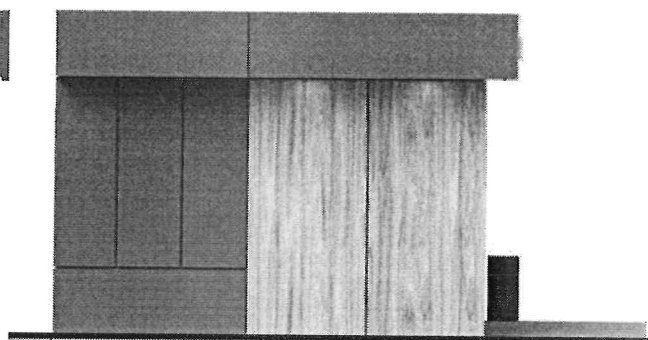
	1	2	3	4
Основной цвет	RAL 7037	RAL 7024	RAL 7004	RAL 1014
Дополнительный цвет	RAL 1015	RAL 9013	RAL 9010	RAL 7035

3.4. ТОРГОВЫЙ ПАВИЛЬОН ТИП 4

ФАСАД



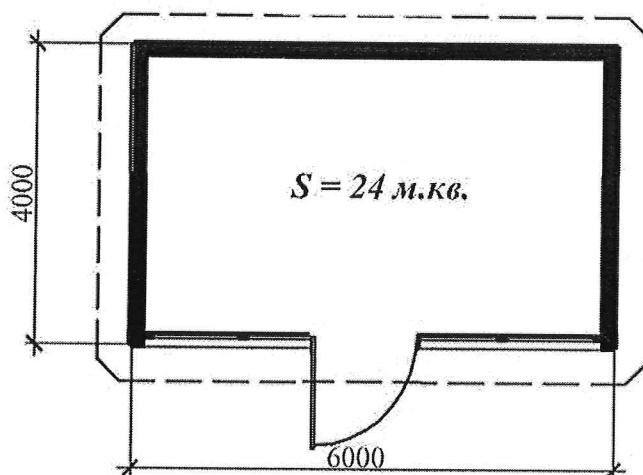
БОКОВОЙ ФАСАД



ОБЩИЙ ВИД



ПЛАН



ВАРИАНТ ЦВЕТОВОГО ОФОРМЛЕНИЯ ОБЪЕКТА

	1	2	3	4
Основной цвет	RAL 7024	RAL 7001	RAL 7004	RAL 1015
Дополнительный цвет	RAL 8007	RAL 8011	RAL 8012	RAL 7035

КИОСК

I. ТРЕБОВАНИЯ К ВНЕШНЕМУ ВИДУ КИОСКОВ

1. Максимальная высота - 3,5 м.
2. Площадь киоска - от 3 до 20 м. кв.
3. Описание вывесок, размещаемых на киоске:
 - 3.1. Вывески должны выполняться в единой стилистике и соответствовать колористике фасада киоска.
 - 3.2. При наличии информационной таблички, она может располагаться на боковой части фасада либо на лицевом фасаде, предназначенном для размещения сведений информационного характера: наименование организации, логотип, тип услуг, время работы, дополнительная информация. Информационная табличка не должна содержать сведения рекламного характера.
 - 3.3. Вывеска должна быть высотой не более 0,2 м., длиной не более 1,6 м., и выполнена в виде объемных отдельных букв и знаков из ПВХ с подсветкой на прозрачной или непрозрачной основе, либо отступающих от плоскости конструкций наружных стен киоска. Допускается указание в вывесках фирменного наименования, включенного в Единый государственный реестр юридических лиц.
 - 3.4. Не допускается размещение вывесок, не соответствующих утвержденным размерам и архитектурной стилистике киоска.
4. Наружные стены выполняются со скрытым креплением и гладкой поверхностью.
5. Покрытие кровли - кровельные металлические кассеты поэлементной сборки.
6. Варианты облицовки наружных стен и кровли, декоративного и цветового оформления объекта приведены в архитектурных решениях киосков.
7. При остеклении применять безосколочные ударостойкие материалы.
8. Вход для продавца допустимо размещать на любой стороне киоска, кроме торгового фронта. Высота двери - 2,1 м., ширина - не менее 0,8 м.
9. Нижний край торгового окна должен находиться на высоте 1 м., от низа киоска.
10. Необходимо предусмотреть систему водоотведения - делать уклон кровли более 5%, желоб, размещать водоотводную трубу.
11. Обязательное наличие урны.

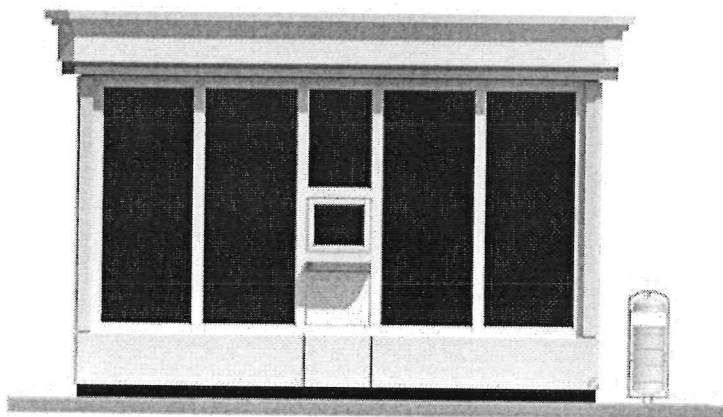
II. ТРЕБОВАНИЯ В СООТВЕТСТВИИ С ТИПОМ КИОСКА

Тип	Материал отделки
<p align="center">Тип 1</p>	<ul style="list-style-type: none"> - Металлические кассеты поэлементной сборки со скрытым креплением и гладкой поверхностью (толщина не менее 0,5 мм.); - Дверь металлическая глухая; - Остекление витраж ПВХ профиль/стекло; - Цоколь - ударопрочная оцинкованная сталь.
<p align="center">Тип 2</p>	<ul style="list-style-type: none"> - Металлические кассеты поэлементной сборки со скрытым креплением и гладкой поверхностью; - Дверь металлическая глухая; - Остекление из алюминиевой профильной системы; - Деревянная облицовка; - Встроенная подсветка козырька; - Алюминиевые композитные панели; - Цоколь - ударопрочная оцинкованная сталь.
<p align="center">Тип 3</p>	<ul style="list-style-type: none"> - Металлические кассеты поэлементной сборки со скрытым креплением и гладкой поверхностью; - Дверь металлическая глухая; - Остекление из алюминиевой профильной системы; - Деревянная облицовка; - Встроенная подсветка козырька/вывески; - Алюминиевые композитные панели.
<p align="center">Тип 4</p>	<ul style="list-style-type: none"> - Металлические кассеты поэлементной сборки со скрытым креплением и гладкой поверхностью; - Дверь металлическая глухая; - Остекление из алюминиевой профильной системы; - Деревянная облицовка; - Встроенная подсветка козырька/вывески; - Алюминиевые композитные панели; - Объемные элементы; - Встроенная подсветка козырька/вывески; - Деревянный каркас.

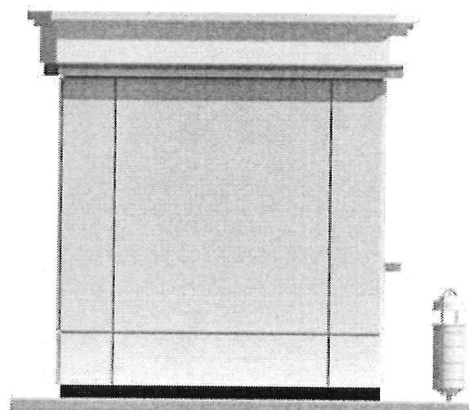
III. АРХИТЕКТУРНЫЕ РЕШЕНИЯ

3.1. КИОСК ТИП 1

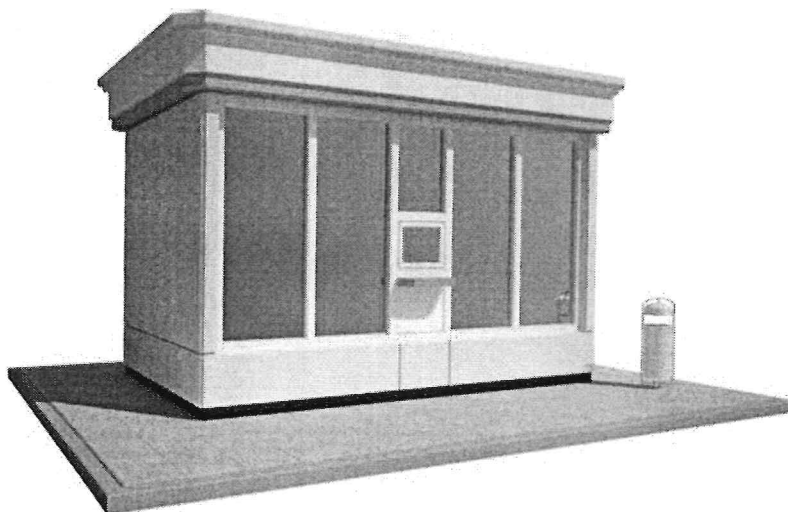
ФАСАД



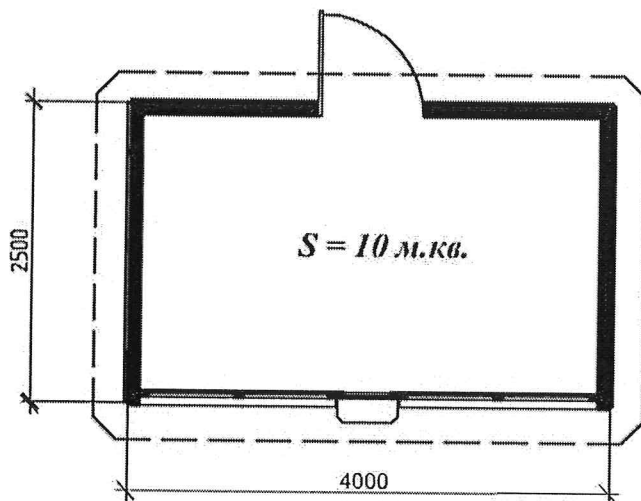
БОКОВОЙ ФАСАД



ОБЩИИ ВИД



ПЛАН



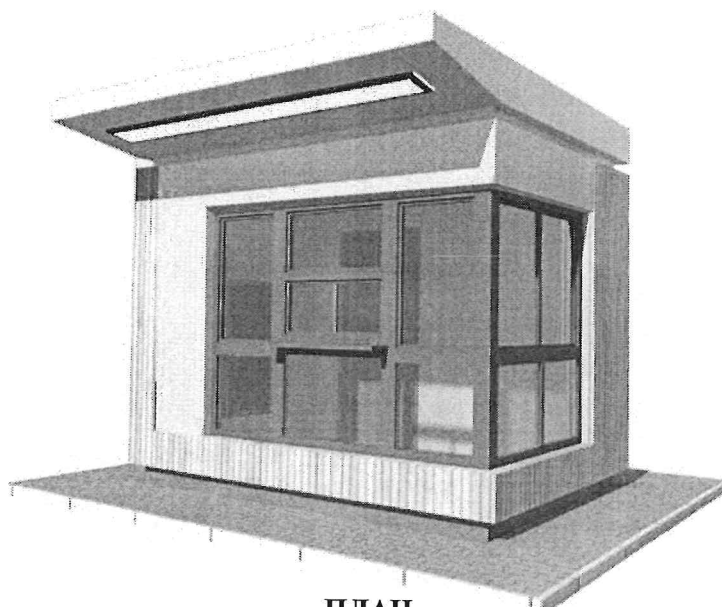
ВАРИАНТ ЦВЕТОВОГО ОФОРМЛЕНИЯ ОБЪЕКТА

	1	2	3	4
Основной цвет	RAL 9010	RAL 9010	RAL 1013	RAL 1013
Дополнительный цвет	RAL 6021	RAL 5024	RAL 1014	RAL 1019

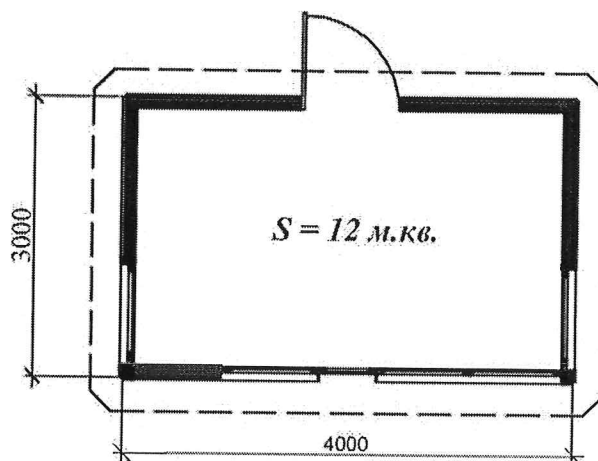
3.2. КИОСК ТИП 2



ОБЩИЙ ВИД



ПЛАН

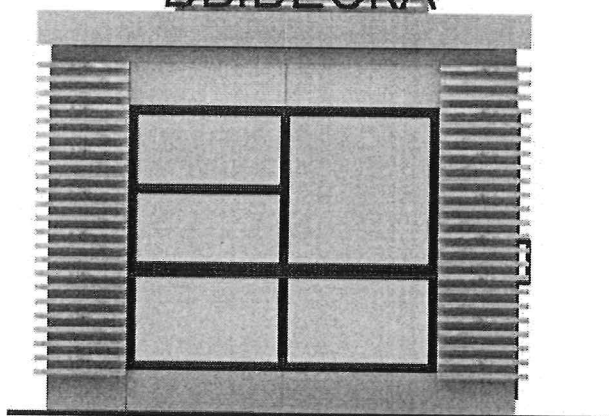


ВАРИАНТ ЦВЕТОВОГО ОФОРМЛЕНИЯ ОБЪЕКТА

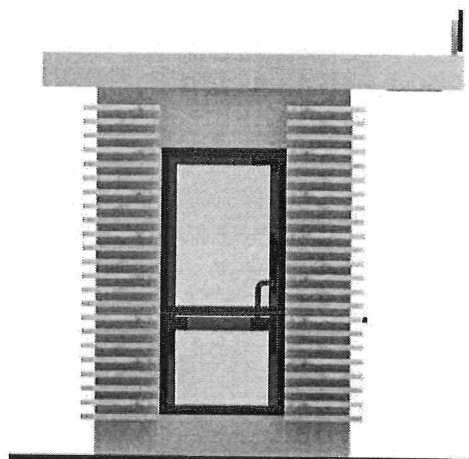
	1	2	3	4
Основной цвет	RAL 9010	RAL 1001	RAL 1015	RAL 9013
Дополнительный цвет	RAL 7024	RAL 7001	RAL 7004	RAL 7035

3.3. КИОСК ТИП 3

ФАСАД
ВЫВЕСКА



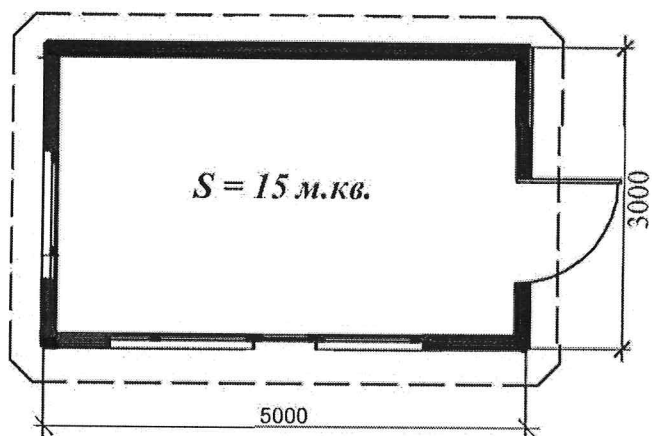
БОКОВОЙ ФАСАД



ОБЩИЙ ВИД



ПЛАН

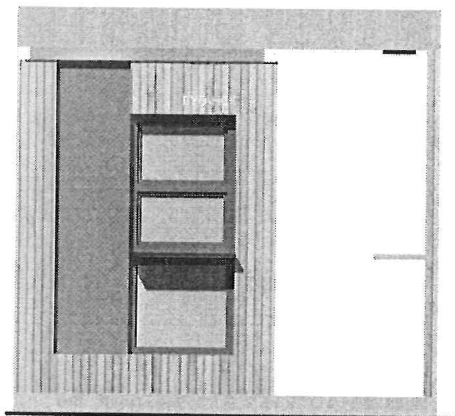


ВАРИАНТ ЦВЕТОВОГО ОФОРМЛЕНИЯ ОБЪЕКТА

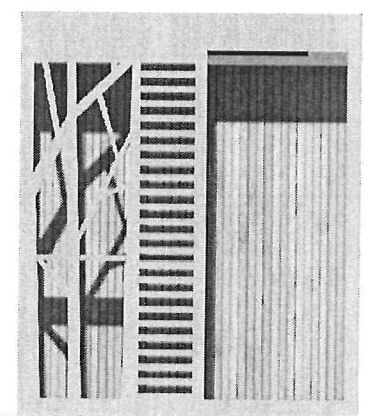
	1	2	3	4
Основной цвет	RAL 9010	RAL 1001	RAL 1015	RAL 9013
Дополнительный цвет	RAL 7034	RAL 7001	RAL 7004	RAL 7035

3.4. КИОСК ТИП 4

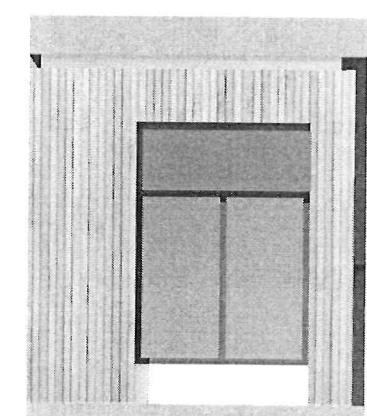
ФАСАД



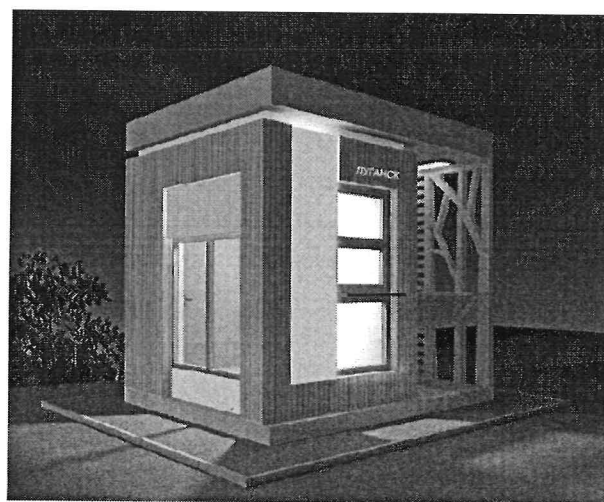
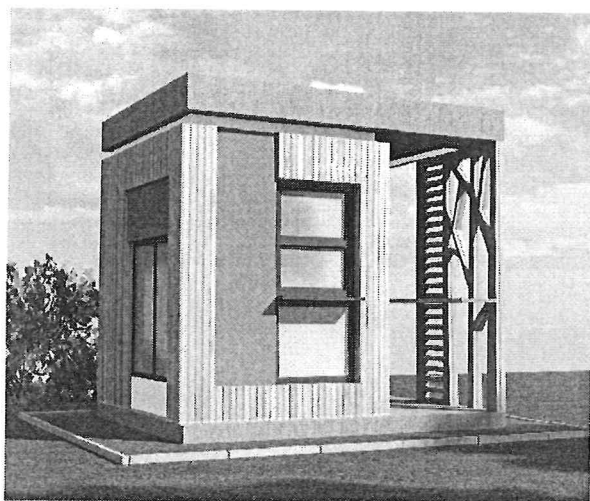
БОКОВОЙ ФАСАД



БОКОВОЙ ФАСАД



ОБЩИЙ ВИД



ВАРИАНТ ЦВЕТОВОГО ОФОРМЛЕНИЯ ОБЪЕКТА

	1	2	3	4
Основной цвет	RAL 9010	RAL 6027	RAL 1015	RAL 1001
Дополнительный цвет	RAL 8008	RAL 8003	RAL 1014	RAL 1011

Приложение № 4
к Типовым проектам
нестационарных торговых объектов
на территории муниципального
образования городской округ город
Первомайск Луганской Народной
Республики

ТОРГОВЫЙ АВТОМАТ

I. ТРЕБОВАНИЯ К ВНЕШНЕМУ ВИДУ ТОРГОВОГО АВТОМАТА

Максимальная высота автомата - 1,85 м.

Стандартная глубина - 0,8 м.

Максимальная ширина - 2,2 м.

Запрещено размещать автоматы на открытом грунте или газоне. Если автомат не удастся разместить на твердом покрытии, необходимо основание из бетонной плиты толщиной не менее 0,1 м. Необходимо размещать автоматы так, чтобы они не мешали пешеходам и не закрывали декоративные элементы фасадов.

Конструкция автомата должна быть прочной и устойчивой к температурным перепадам.

На торговом автомате необходимо размещать логотип компании и название продукции. Рекомендуется декорировать автоматы, используя элементы фирменного стиля пространства, где он расположен.

Для сохранения эстетичности торгового автомата не рекомендуется размещать на них рекламу – оклеивать корпус оракалом и пленкой с рекламной информацией.

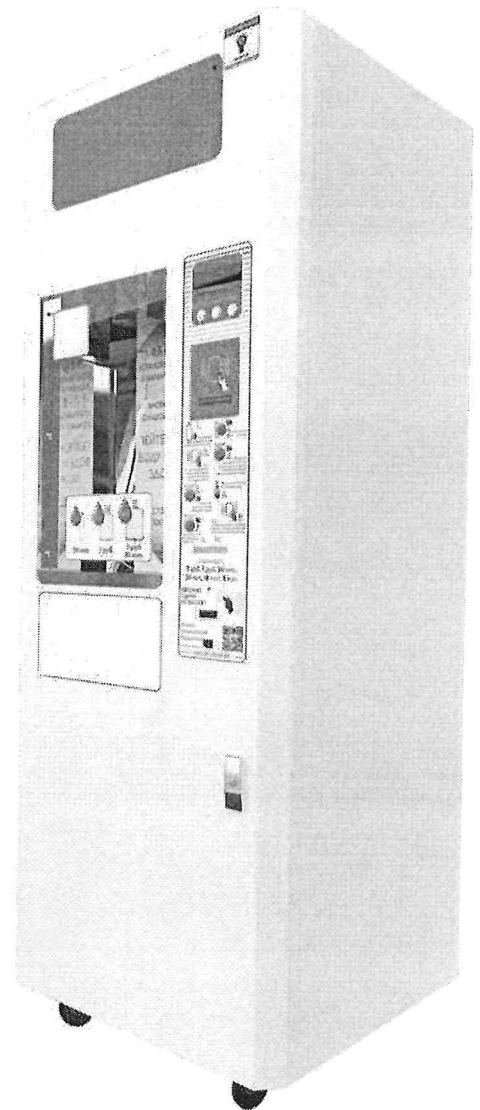
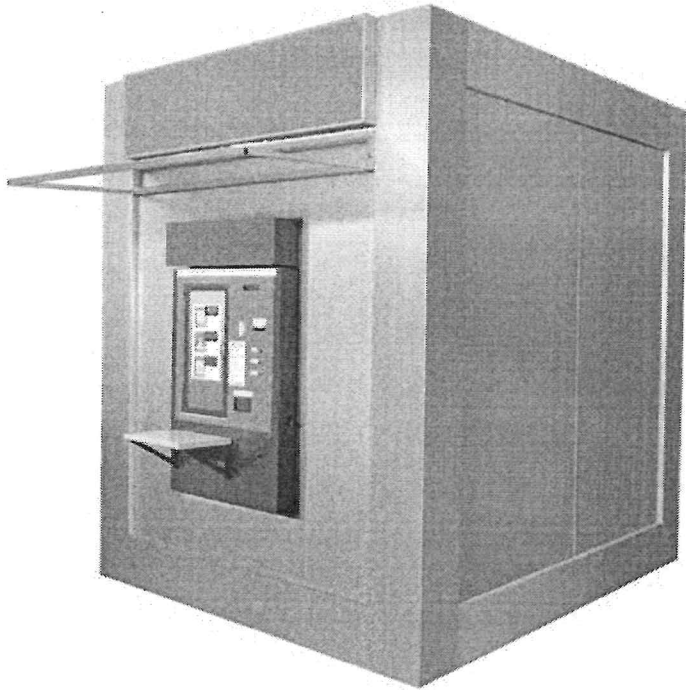
Освещенность вокруг торгового автомата должна соответствовать нормам освещенности для городского пространства, где он расположен.

Возле торгового автомата необходимо размещать урну.

II. АРХИТЕКТУРНЫЕ РЕШЕНИЯ

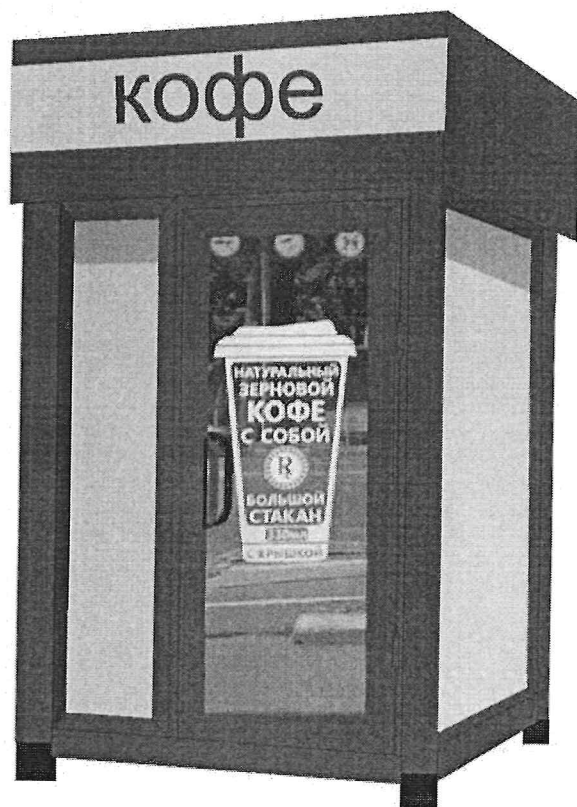
2.1. ТОРГОВЫЙ АВТОМАТ ТИП 1

ОБЩИЙ ВИД



2.2. ТОРГОВЫЙ АВТОМАТ ТИП 2

ОБЩИЙ ВИД



Приложение № 5
к Типовым проектам
нестационарных торговых объектов
на территории муниципального
образования городской округ город
Первомайск Луганской Народной
Республики

ЛОТОК

I. ТРЕБОВАНИЯ К ВНЕШНЕМУ ВИДУ ЛОТКА

Габариты лотка варьируются в зависимости от количества продукции.

Допустимая занимаемая площадь - до 3 м. кв.

Размещение лотка не должно создавать препятствий для движения пешеходов.

Элементы конструкций не должны закрывать декоративные элементов фасадов зданий, строений, сооружений.

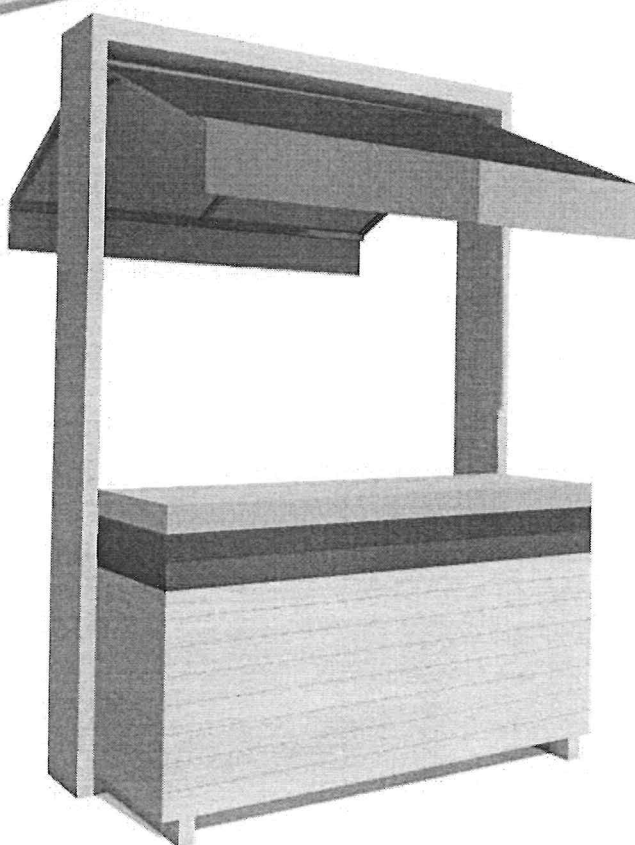
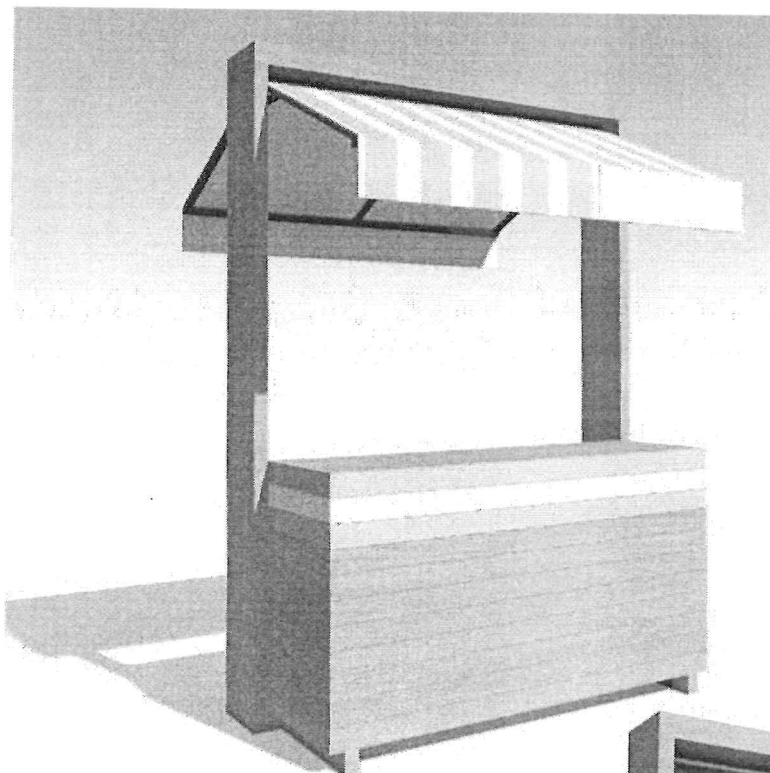
Элементы конструкций должны выполняться с учетом архитектурного решения окружающей застройки и особенностей благоустройства прилегающей территории.

Возле лотка необходимо размещать урну.

II. АРХИТЕКТУРНЫЕ РЕШЕНИЯ

2.1. ТОРГОВЫЙ ЛОТОК ТИП 1

ОБЩИЙ ВИД



2.2. ТОРГОВЫЙ ЛОТОК ТИП 2

ОБЩИИ ВИД



Приложение № 6
к Типовым проектам
нестационарных торговых объектов
на территории муниципального
образования городской округ город
Первомайск Луганской Народной
Республики

ЕЛОЧНЫЙ БАЗАР

I. ТРЕБОВАНИЯ К ВНЕШНЕМУ ВИДУ ЕЛОЧНОГО БАЗАРА

Габариты елочного базара варьируются в зависимости от количества продукции.

Допустимая площадь - от 10 до 40 м. кв.

Следует предусмотреть зону для продавца, рекомендуется оборудовать елочный базар прилавком.

На ограждении не рекомендуется размещение баннеров и рекламы сторонней продукции.

Около входа на елочный базар необходимо устанавливать вывеску.

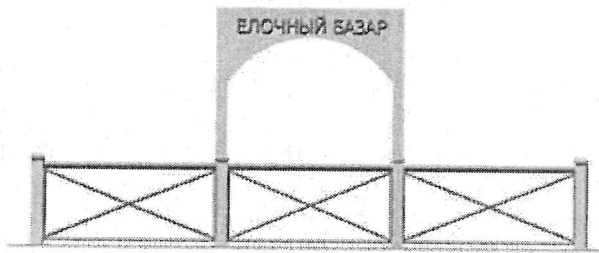
Каркас елочного базара следует выполнять из деревянного бруса или металлической профильной трубы.

Возле входа на елочный базар необходимо размещать урну.

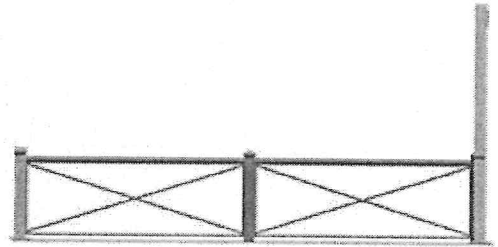
II. АРХИТЕКТУРНЫЕ РЕШЕНИЯ

2.1. ЕЛОЧНЫЙ БАЗАР ТИП 1

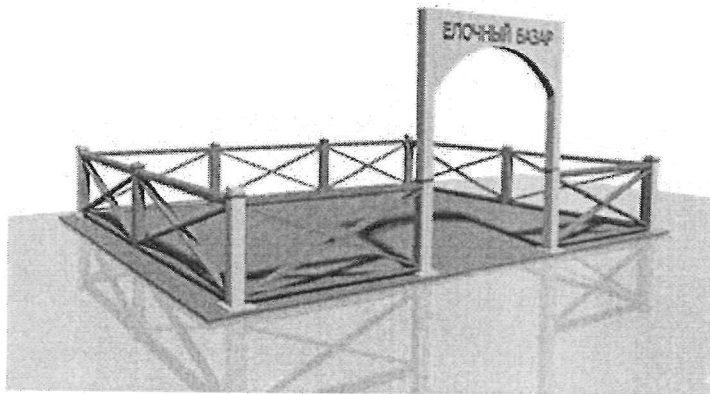
ФАСАД



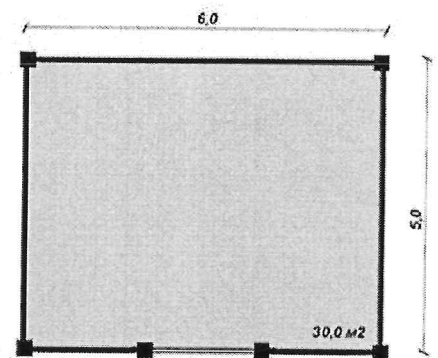
БОКОВОЙ ФАСАД



ОБЩИЙ ВИД

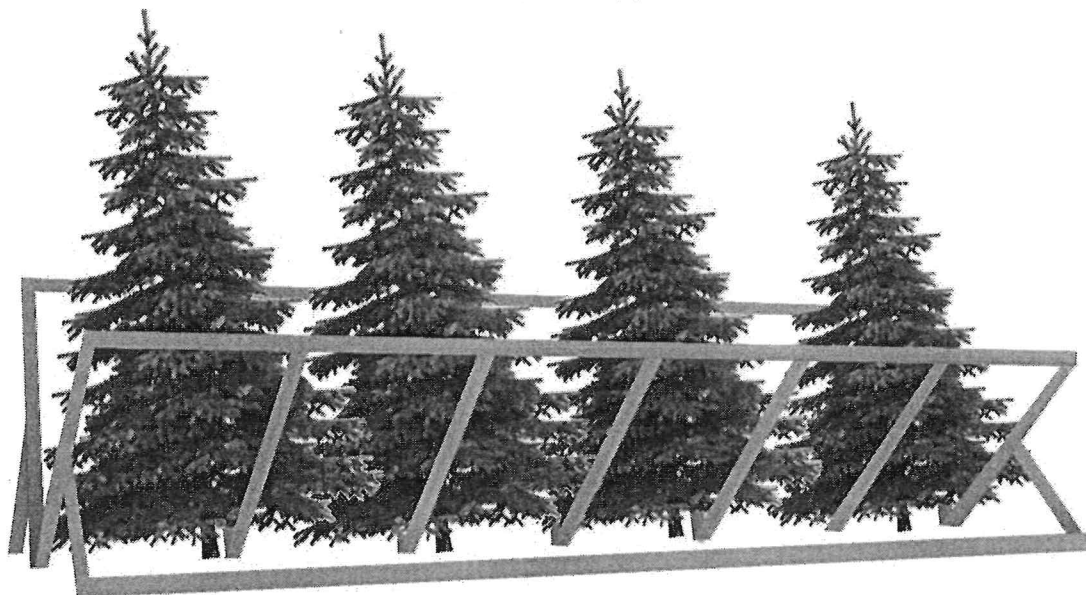


ПЛАН

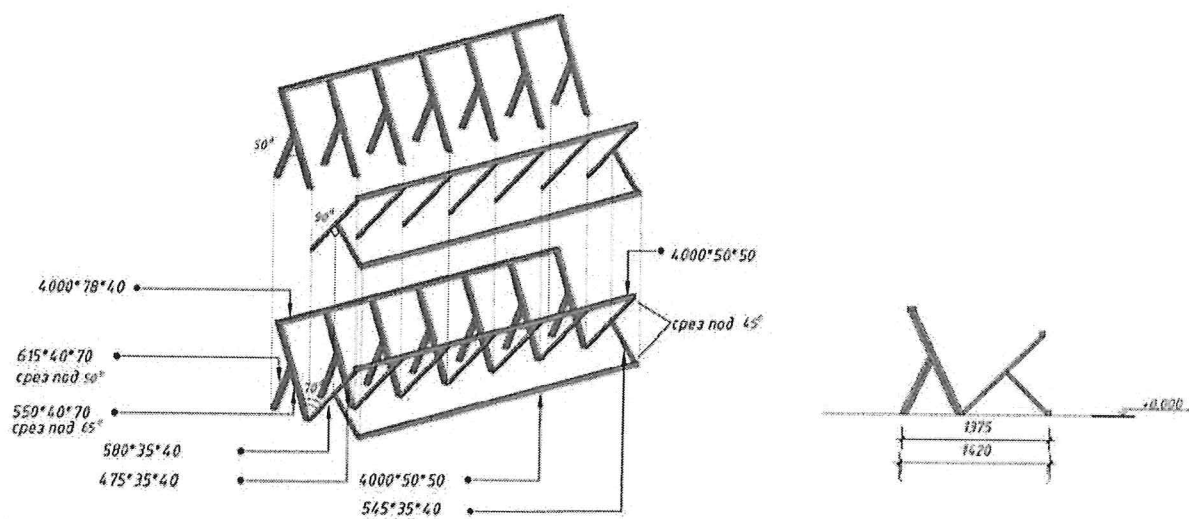


2.2. ЕЛОЧНЫЙ БАЗАР ТИП 2

ОБЩИЙ ВИД



КОНСТРУКТИВНАЯ СХЕМА



Приложение № 7
к Типовым проектам
нестационарных торговых объектов
на территории муниципального
образования городской округ город
Первомайск Луганской Народной
Республики

БАХЧЕВОЙ РАЗВАЛ

I. ТРЕБОВАНИЯ К ВНЕШНЕМУ ВИДУ БАХЧЕВОГО РАЗВАЛА

Габариты бахчевого развала варьируются в зависимости от количества товара.

Допустимая площадь – 6 м. кв.

Допустимая высота – 2,4 м.

Разрешается установка бахчевого развала рядом с торговым павильоном. Фасадная конструкция позволяет обеспечить доступ воздуха, защиту товара от повреждения и его удобное хранение.

Кровля павильона может быть односкатной с минимальным уклоном 3%, система водоотведения в таком случае скрыта в фасадную конструкцию.

На полу бахчевого развала устраивается временный настил.

Каркас бахчевого развала следует выполнять из деревянного бруса или металлической профильной трубы.

Возле бахчевого развала необходимо размещать урну.

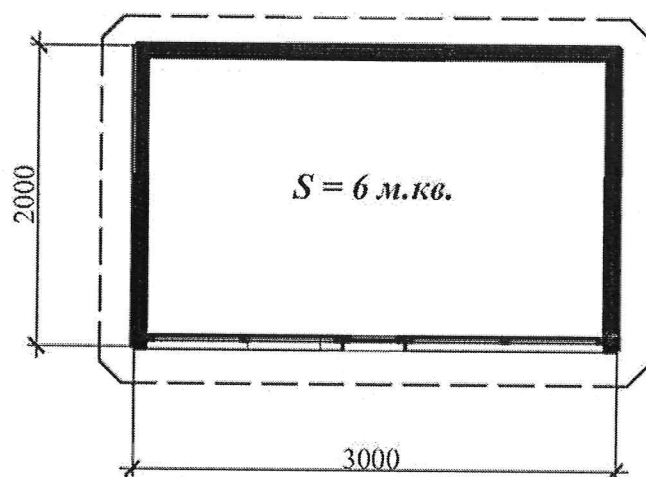
II. АРХИТЕКТУРНЫЕ РЕШЕНИЯ

2.1. БАХЧЕВОЙ РАЗВАЛ ТИП 1

ОБЩИЙ ВИД

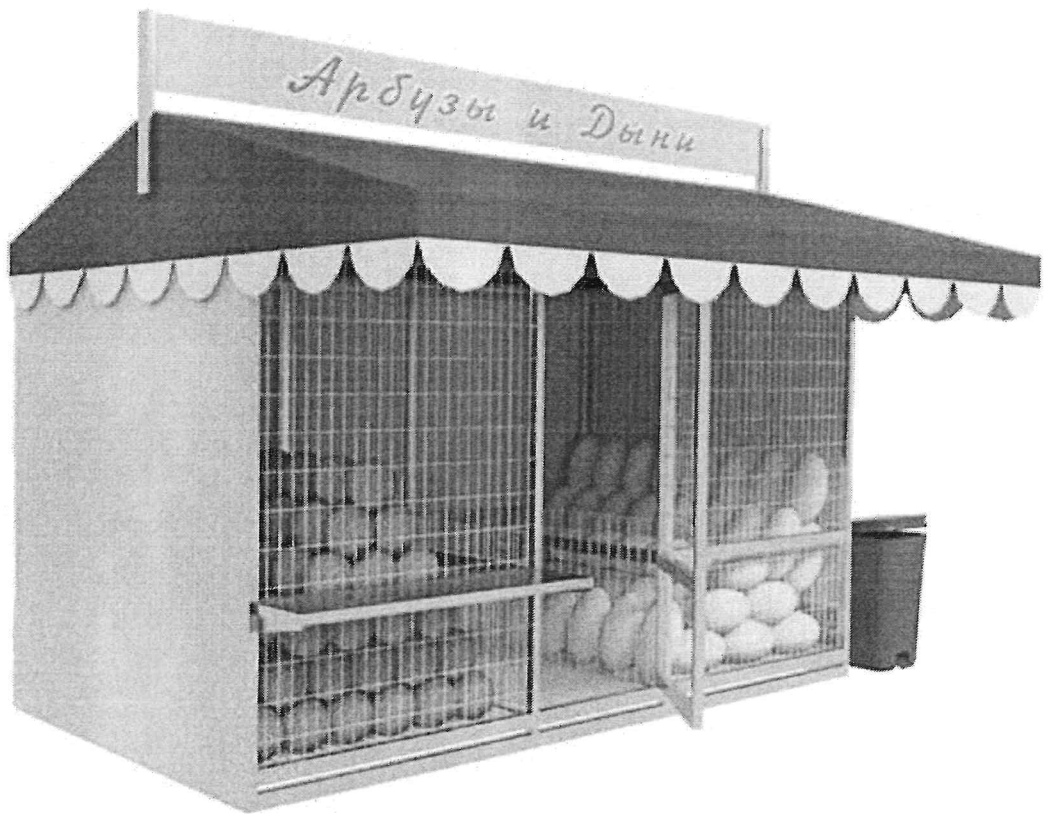


ПЛАН

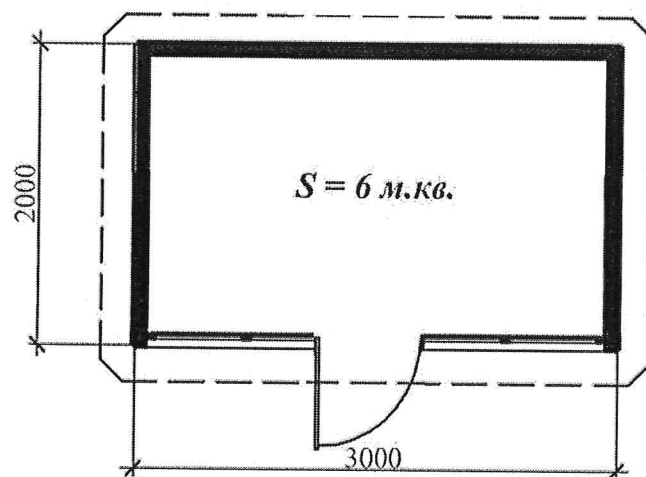


2.2. БАХЧЕВОЙ РАЗВАЛ ТИП 2

ОБЩИИ ВИД



ПЛАН



Приложение № 8
к Типовым проектам
нестационарных торговых объектов
на территории муниципального
образования городской округ город
Луганск Луганской Народной
Республики

ТОРГОВАЯ ПАЛАТКА

I. ТРЕБОВАНИЯ К ВНЕШНЕМУ ВИДУ ТОРГОВОЙ ПАЛАТКИ

Габариты торговой палатки варьируются в зависимости от количества товара.

Допустимая площадь до 9 м. кв.

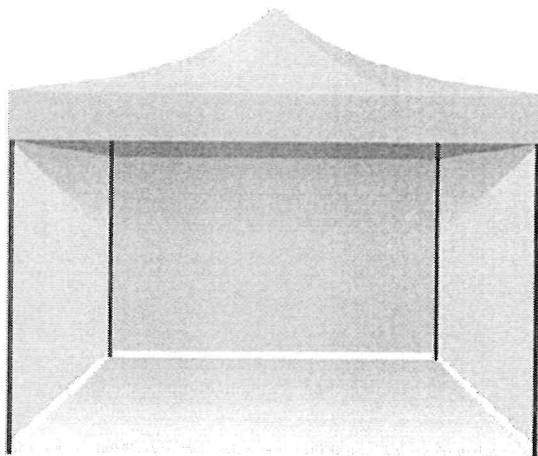
Допустимая высота до 2,4 м. Размещение торговой палатки не должно создавать препятствий для движения пешеходов.

Каркас торговой палатки следует выполнять из профильной трубы. Тент из синтетической ткани с водоотталкивающей пропиткой либо из ткани ПВХ.

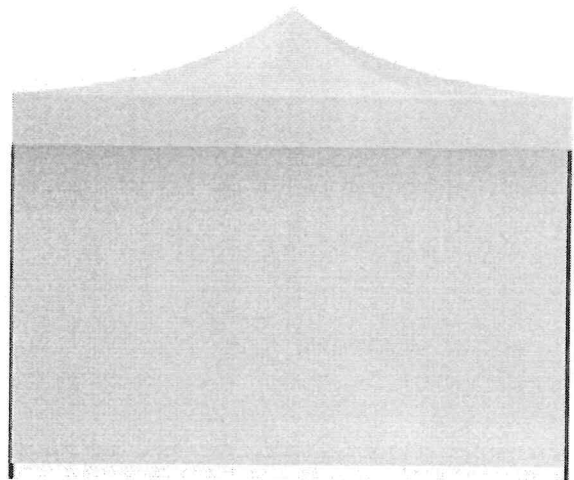
Возле торговой палатки необходимо размещать урну.

II. АРХИТЕКТУРНОЕ РЕШЕНИЕ

ОБЩИЙ ВИД



ВИД СЗАДИ



Приложение № 9
к Типовым проектам
нестационарных торговых объектов
на территории муниципального
образования городской округ город
Первомайск Луганской Народной
Республики

ТОРГОВАЯ ТЕЛЕЖКА

I. ТРЕБОВАНИЯ К ВНЕШНЕМУ ВИДУ ТОРГОВОЙ ТЕЛЕЖКИ

Габариты торговой тележки варьируются в зависимости от количества продукции.

Допустимая занимаемая площадь - до 3 м. кв.

Размещение торгового прилавка не должно создавать препятствий для движения пешеходов.

Элементы конструкций не должны закрывать декоративные элементов фасадов зданий, строений, сооружений.

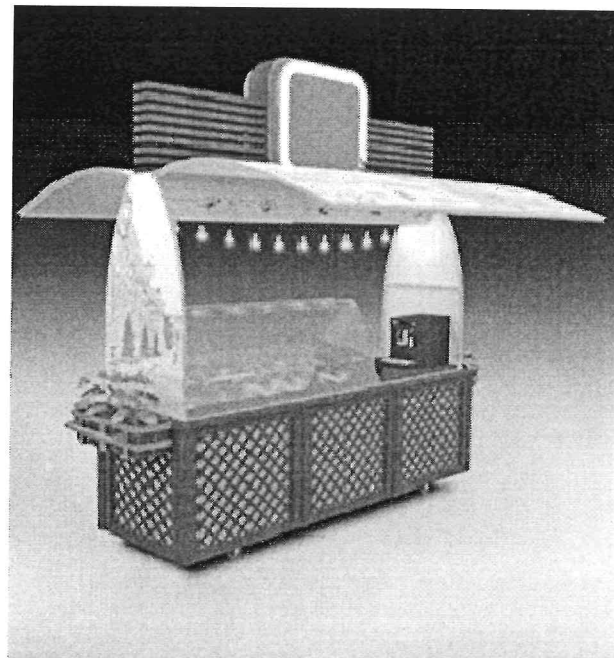
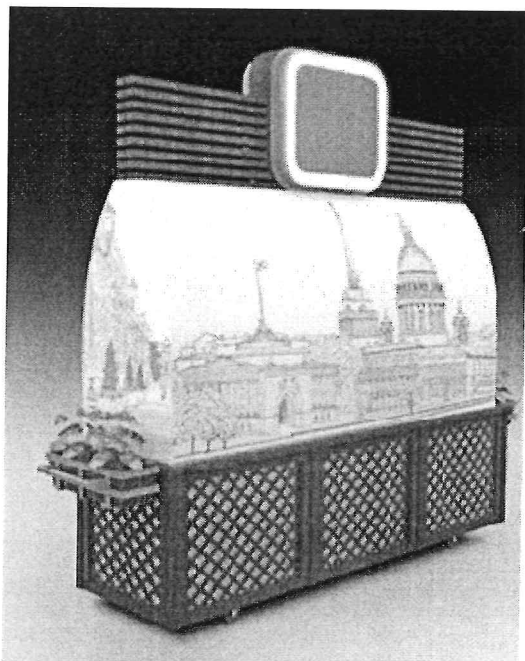
Элементы конструкций должны выполняться с учетом архитектурного решения окружающей застройки и особенностей благоустройства прилегающей территории.

Возле торговой тележки необходимо размещать урну.

II. АРХИТЕКТУРНЫЕ РЕШЕНИЯ

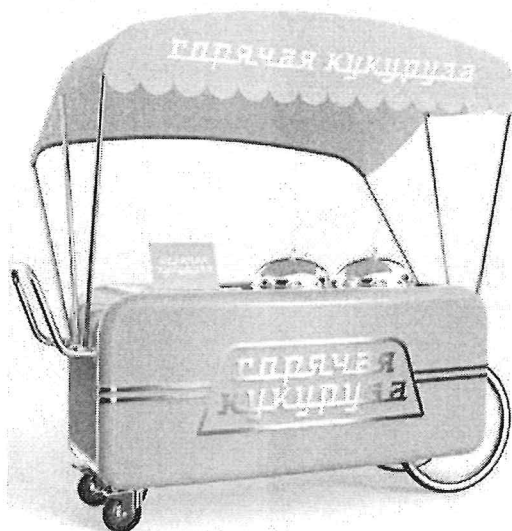
2.1. ТОРГОВАЯ ТЕЛЕЖКА ТИП 1

ОБЩИЙ ВИД



2.2. ТОРГОВАЯ ТЕЛЕЖКА ТИП 2

ОБЩИЙ ВИД



Приложение № 10
к Типовым проектам
нестационарных торговых объектов
на территории муниципального
образования городской округ город
Первомайск Луганской Народной
Республики

ПЕРЕДВИЖНОЙ ТОРГОВЫЙ ОБЪЕКТ

I. ТРЕБОВАНИЯ К ВНЕШНЕМУ ВИДУ ПЕРЕДВИЖНОГО ТОРГОВОГО ОБЪЕКТА

Передвижной торговый объект (автомагазин, торговый автофургон, автолавка, фуд-трак, автоприцеп, иное) должен иметь эстетический внешний вид без привязки к цветовому решению.

Эксплуатация передвижного торгового объекта не должна превышать 10 лет.

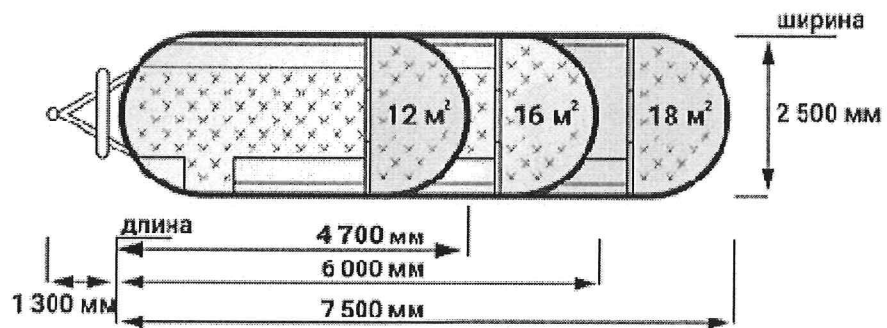
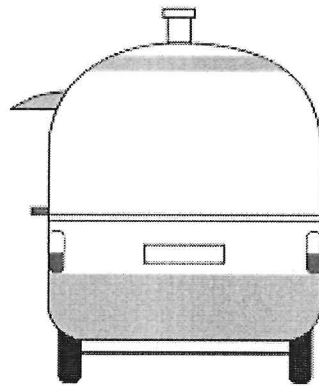
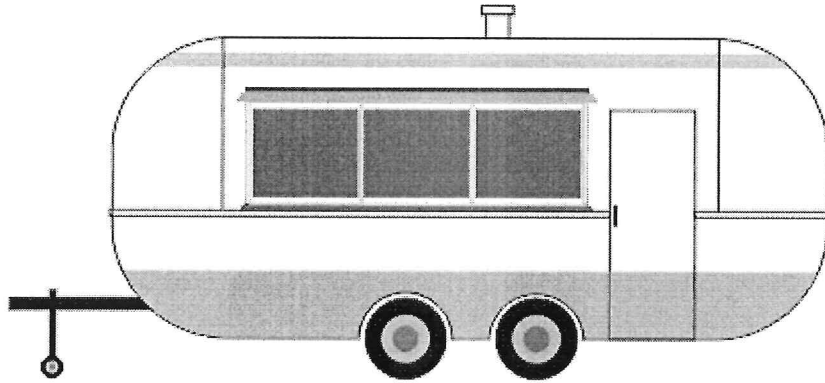
Для передвижного торгового объекта предусмотрен технический осмотр, согласно статьи 15 Федерального Закона №170-ФЗ «О техническом осмотре транспортных средств».

Возле передвижного торгового объекта необходимо размещать урну.

II. АРХИТЕКТУРНЫЕ РЕШЕНИЯ

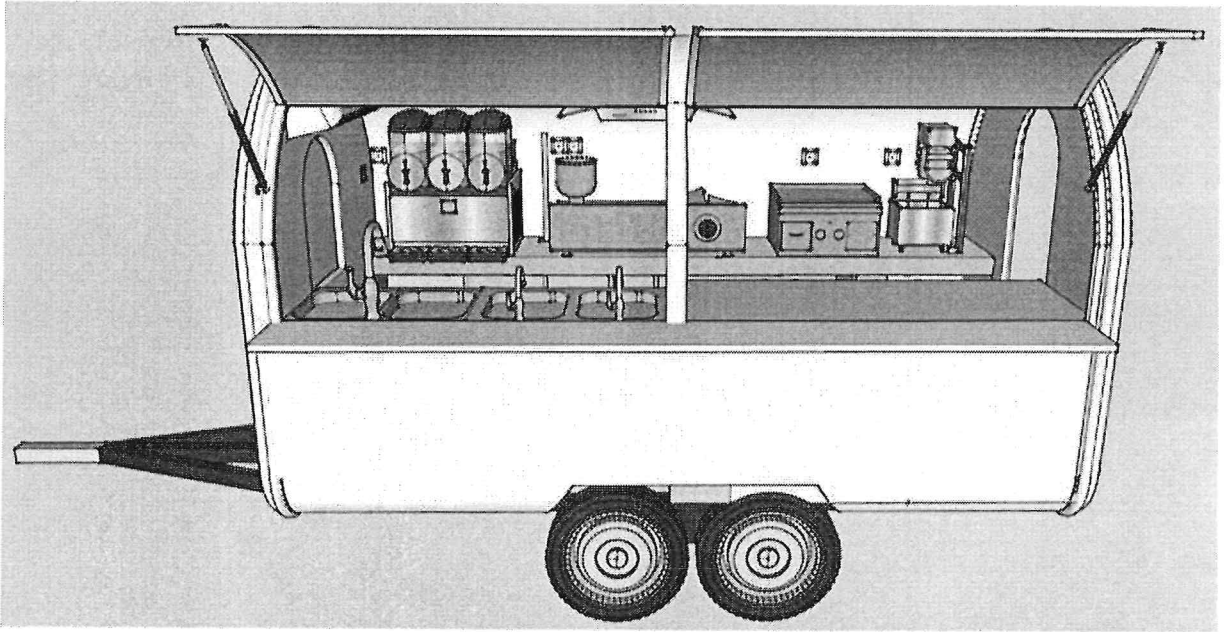
2.1. ПЕРЕДВИЖНОЙ ТОРГОВЫЙ ОБЪЕКТ ТИП 1

ОБЩИЙ ВИД



2.2. ПЕРЕДВИЖНОЙ ТОРГОВЫЙ ОБЪЕКТ ТИП 2

ОБЩИЙ ВИД



2.3. ПЕРЕДВИЖНОЙ ТОРГОВЫЙ ОБЪЕКТ ТИП 3

ОБЩИЙ ВИД



2.4. ПЕРЕДВИЖНОЙ ТОРГОВЫЙ ОБЪЕКТ ТИП 4

ОБЩИЙ ВИД

